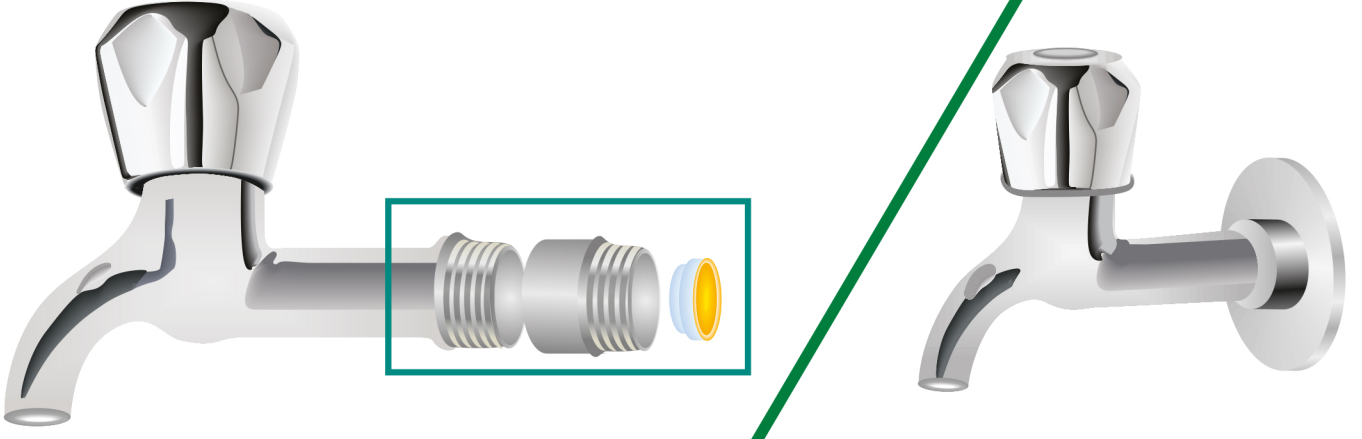


# TASARRUFLU UZATMA - WC MUSLUK

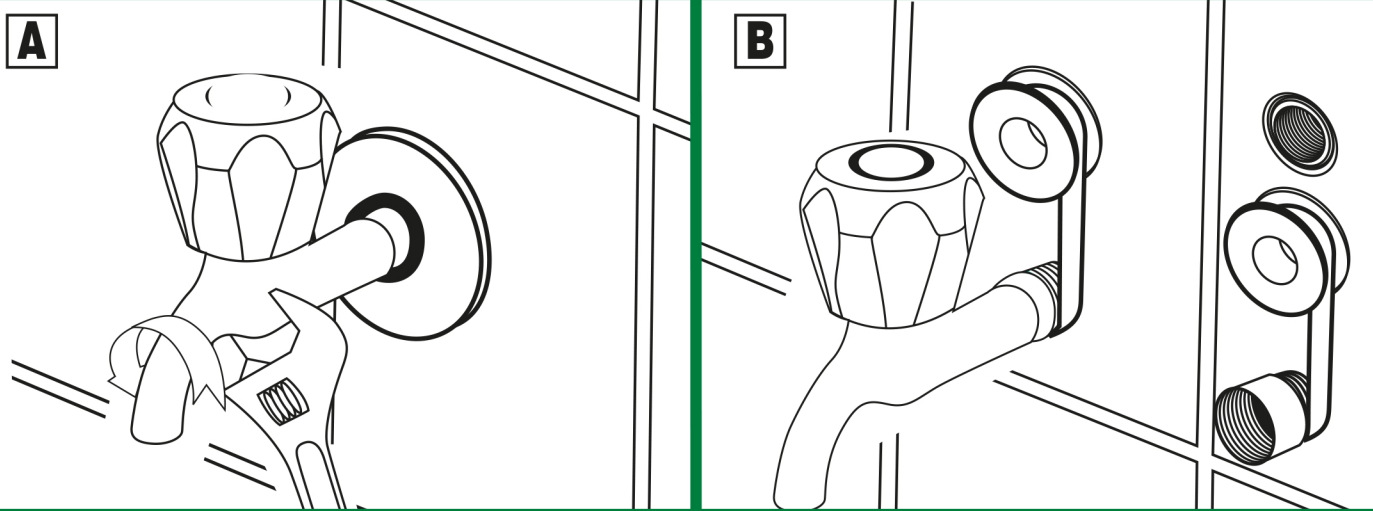
KOLAY MONTAJ

TEK GİRİŞLİ DÜZ MUSLUKLAR İÇİN

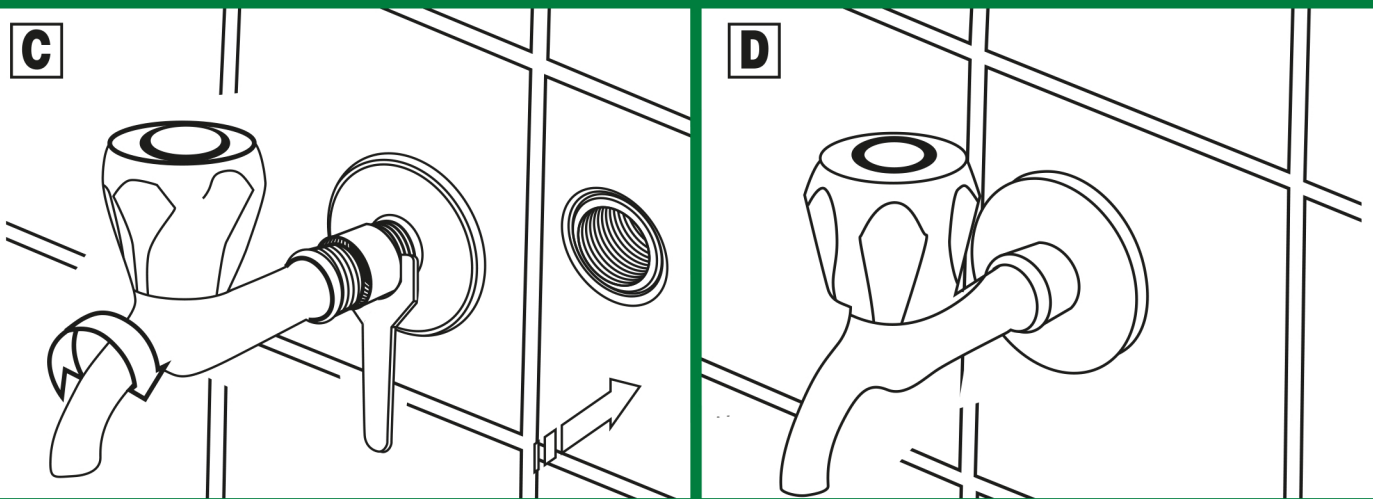


Tek girişli 1/2" (yarım parmak) düz ağızlı **WC tip kısa musluklar** için geliştirilmiş olup özellikle alaturka tuvaletlerde bulunan kısa muslukları tasarruflu kılmak için kullanılır. Ürün, debi sabitleyici su tasarruf mekanizması ile musluğunuzun akış miktarını dengeler ve yaklaşık **%75 oranında su tasarrufu sağlar**. Harcanan su miktarı dakikada 5 litreyi geçmemektedir. Evlerde ve işyerlerinde herkes tarafından kendi imkanlarıyla rahatlıkla montajı yapılır.

## MONTAJ



- A)** Ana su girişini kapatınız. Musluğu açarak tesisat borusunda kalan suyu akıtınız ve tamamen boşalmasını bekleyiniz.
- B)** Musluğu, lastik ağızlı kurbağacık veya boru anahtarı ile alt gövdeden tutarak sola çeviriniz ve yerinden sökünüz. **Dikkat:** Sökme esnasında anahtar ağızıyla musluğun su çıkış borusuna kuvvet uygulamayınız, bükülür. Anahtar kullanırken sadece musluk alt gövdesine kuvvet uygulanır.



- C)** Musluk arkasında ve tesisat borusundaki eski sızdırmazlık kalıntıları (keten/teflon bant) temizleyiniz. Musluğun ve tasarruflu uzatma rakorunun arka bağlantı ağzlarına (dişli kısmına) ayrı ayrı, daha önceden aldığınız teflon bandı veya tesisat ketenini saat yönünde iyice sarınız. Aynayı uzatma arkasına geçirin ve uzatma rakorunu musluk arkasına ürün bereberinde gelen anahtar yardımı ile bağlayarak musluğu tesisat manşonuna sağ yönde elle iyice sıkınız. Gerekirse son turu anahtar yardımıyla musluk alt gövdesinde tutaraktamamlayınız. Aşırı sıkmayınız, musluk veya uzatma çatlayabilir.
- D)** Ana su girişini ve ara musluğu açınız. Su kaçağı olmadığından emin olunuz.