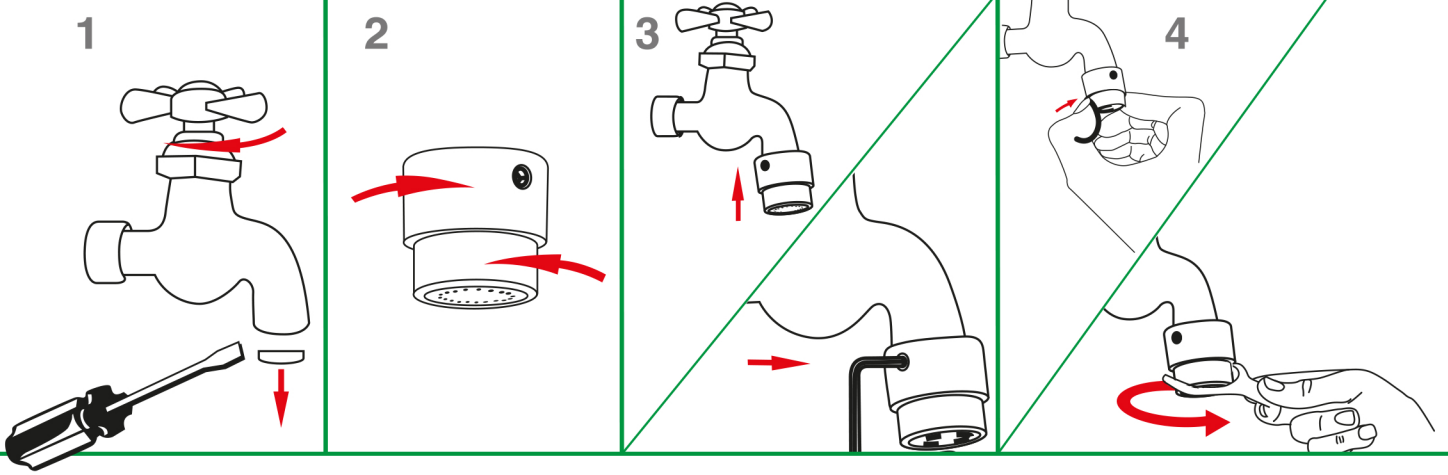


# ÇEŞME TİP AKIŞ KONTROLLÜ SU TASARRUF KARTUŞU

## KOLAY MONTAJ

### TEK GİRİŞLİ DÜZ MUSLUKLAR İÇİN

#### MONTAJ



- 1) Musluk ağzı içindeki mevcut plastik akış yönlendiricisini ince bir tornavida ucuyla yerinden çıkarınız.
- 2) Ürünü musluk ucuna bağlamadan önce kartuşu (alt kısmındaki parça) adaptörden gevşetiniz ve tam sıkılı halinden yaklaşık 1,5 çap geri çeviriniz.
- 3) Kuple adaptörü musluk ağzına geçiriniz ve içindeki contayı musluk ağzına temas ettiriniz. Adaptörü yukarı doğru iterek setskur vidalarını ürün beraberinde gelen alyen anahtarla karşılıklı sıkınız.
- 4) Kuple adaptör musluk çenesine sabitlendikten sonra alt kısmındaki kartuşu pense veya kurbağacık anahtarı yardımıyla tam sıkınız. Sıktıkça içindeki conta, musluk ağzına iyice oturacak ve böylece tam sızdırmazlık sağlanacaktır.

#### KULLANIM



- 1) Musluğu vanasından açınız ve sızıntı olup olmadığını kontrol ediniz.
- 2) Ürününüz fabrika çıkışı 3lt/Dak. akışı olup bu akış miktarıyla %85'e varan oranda su tasarrufu sağlar.